

PICCININI

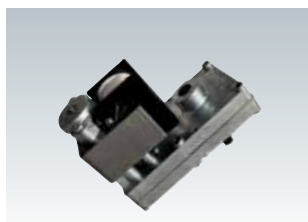
Ricambi per stufe a Pellet

s.p.a.

Motoriduttori



	Caratteristiche	Rpm
9065001	230V - 50Hz - albero fresato da 8,5 mm	1,3
9065002	230V - 50Hz - albero fresato da 8,5 mm	1,6
9065003	230V - 50Hz - albero fresato da 8,5 mm	2,0
9065004	230V - 50Hz - albero fresato da 8,5 mm	2,5
9065005	230V - 50Hz - albero fresato da 8,5 mm	3,0
9065006	230V - 50Hz - albero fresato da 8,5 mm	4,0
9065007	230V - 50Hz - albero fresato da 8,5 mm	6,0
9065008	230V - 50Hz - albero fresato da 8,5 mm	8,0



9065009	230V - 50Hz - albero fresato da 9,5 mm	1,3
9065010	230V - 50Hz - albero fresato da 9,5 mm	1,6
9065011	230V - 50Hz - albero fresato da 9,5 mm	2,0
9065012	230V - 50Hz - albero fresato da 9,5 mm	2,5
9065013	230V - 50Hz - albero fresato da 9,5 mm	3,0
9065014	230V - 50Hz - albero fresato da 9,5 mm	4,0
9065015	230V - 50Hz - albero fresato da 9,5 mm	6,0
9065016	230V - 50Hz - albero fresato da 9,5 mm	8,0



9065017	30V - 50Hz - albero cavo 8,5 x 6 mm	1,3
9065018	30V - 50Hz - albero cavo 8,5 x 6 mm	1,6
9065019	30V - 50Hz - albero cavo 8,5 x 6 mm	2,0
9065020	30V - 50Hz - albero cavo 8,5 x 6 mm	2,5
9065021	30V - 50Hz - albero cavo 8,5 x 6 mm	3,0
9065022	30V - 50Hz - albero cavo 8,5 x 6 mm	4,0
9065023	30V - 50Hz - albero cavo 8,5 x 6 mm	6,0
9065024	30V - 50Hz - albero cavo 8,5 x 6 mm	8,0

Resistenze



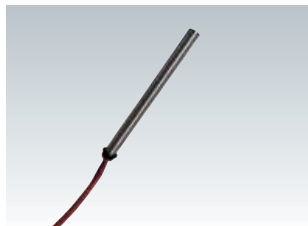
	Caratteristiche	L	Ø	lunghezza cavi
9065025	300W - 230V	103 mm	12,6 mm	N.D.
9065026	300W - 230V	80 mm	12,6 mm	80 mm



9065027	400W - 230V	102 mm	12,5 mm	310 mm
----------------	-------------	--------	---------	--------



9065028	280W - 230V	157 mm	10 mm	500 mm
----------------	-------------	--------	-------	--------



9065029	350W - 230V	150 mm	12,5 mm	1200 mm
----------------	-------------	--------	---------	---------



9065030	280W - 230V	127 mm	10 mm	250 mm
9065031	280W - 230V	117 mm	10 mm	250 mm



9065032	300W - 230V	155 mm	10 mm	700 mm
----------------	-------------	--------	-------	--------



9065033	400W - 230V	175 mm	10 mm	250 mm
----------------	-------------	--------	-------	--------



9065034	350W - 230V	163 mm	12,5 mm	100 mm
	330W - 230V	180 mm	12,5 mm	400 mm

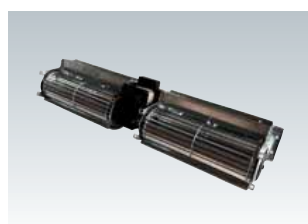
segue **Resistenze**



	Caratteristiche	L	Ø	lunghezza cavi
9065035	330W - 230V	180 mm	12,5 mm	400 mm
9065036	470W - 230V	270 mm	12,5 mm	400 mm
9065037	350W - 230V	130 mm	16 mm	500 mm

PICCININI S.p.A.

Ventilatori tipo Emmevi



	Caratteristiche		L	∅	
9065038	tangenziale 230V/50Hz	doppia girante	180 mm	60 mm	motore centrale pacco motore: 30 mm



9065039	tangenziale 230V/50Hz	girante	180 mm	60 mm	pacco motore 30 mm isolamento classe H
---------	-----------------------	---------	--------	-------	---



9065040	tangenziale 230V/50Hz	girante	180 mm	60 mm	pacco motore 20 mm
---------	-----------------------	---------	--------	-------	--------------------



9065041	tangenziale 230V/50Hz	girante	300 mm	60 mm	pacco motore 40 mm
---------	-----------------------	---------	--------	-------	--------------------



9065042	tangenziale 230V/50Hz	girante	240 mm	60 mm	pacco motore 30 mm
---------	-----------------------	---------	--------	-------	--------------------



9065043	tangenziale 230V/50Hz	girante	480 mm	60 mm	pacco motore 40 mm
---------	-----------------------	---------	--------	-------	--------------------



9065044	tangenziale 230V/50Hz	girante	270 mm	60 mm	pacco motore 20 mm
---------	-----------------------	---------	--------	-------	--------------------



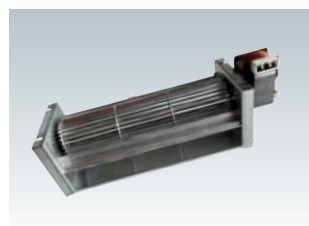
9065045	tangenziale 230V/50Hz	girante	300 mm	60 mm	pacco motore 30 mm
---------	-----------------------	---------	--------	-------	--------------------

segue **Ventilatori tipo Emmevi**


	Caratteristiche		L	Ø	
9065046	tangenziale 230V/50Hz	girante	330 mm	60 mm	pacco motore 40 mm isolamento classe H



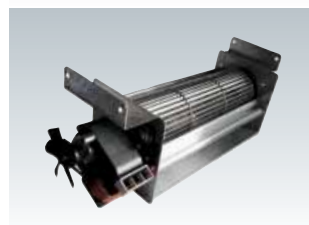
9065047	tangenziale 230V/50Hz	girante	330 mm	60 mm	pacco motore 40 mm
---------	--------------------------	---------	--------	-------	-----------------------



9065048	tangenziale 230V/50Hz	girante	300 mm	80 mm	pacco motore 35 mm
---------	--------------------------	---------	--------	-------	-----------------------



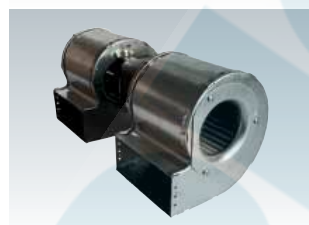
9065049	tangenziale 230V/50Hz	girante	360 mm	45 mm	pacco motore 20 mm - esecuzione speciale (Sideros)
---------	--------------------------	---------	--------	-------	---



9065050	tangenziale 230V/50Hz	girante	270 mm	80 mm	pacco motore 35 mm
---------	--------------------------	---------	--------	-------	-----------------------



9065051	tangenziale 230V/50Hz	girante	330 mm	80 mm	pacco motore 35 mm
---------	--------------------------	---------	--------	-------	--------------------



9065052	centrifugo 230V/50Hz	doppia girante	83 mm	80 mm	pacco motore 35 mm - motore centrale
---------	-------------------------	-------------------	-------	-------	--------------------------------------



9065053	tangenziale 230V/50Hz	girante	300 mm	45 mm	pacco motore 20 mm
---------	--------------------------	---------	--------	-------	--------------------

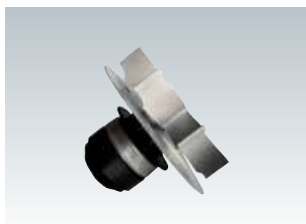
Ventilatori tipo Fandis



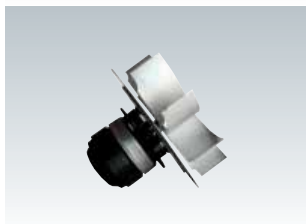
	Caratteristiche		L	Ø	
9065054	centrifugo 230V/50Hz	girante	126 mm	120 mm	motore Ecofit - alternativo ad Ebm D2E097



9065055	tangenziale 230V/50Hz	girante	330 mm	80 mm	motore Ecofit 2RECA3 isolamento classe F
---------	--------------------------	---------	--------	-------	--



9065056	centrifugo 230V/50Hz	girante	31 mm	150 mm	motore Ecofit 2RECA3
---------	-------------------------	---------	-------	--------	----------------------



9065057	centrifugo 230V/50Hz	girante	40 mm	150 mm	motore Ecofit 2RECA3
---------	-------------------------	---------	-------	--------	----------------------

Estrattori fumi caldi Fandis



	Caratteristiche			Ø	
9065058	pala acciaio con Encoder	230 V. / 50 HZ - 24 W	girante	150 mm	completo di condensatore ed Encoder protezione termica



9065059	pala alluminio con Encoder	230 V. / 50 HZ - 24 W	girante	150 mm	completo di condensatore ed Encoder protezione termica
---------	-------------------------------	--------------------------	---------	--------	--



9065060	pala acciaio con Encoder	230 V. / 50 HZ - 50 W	girante	150 mm	completo di condensatore ed Encoder protezione termica
---------	-----------------------------	--------------------------	---------	--------	--



9065061	pala acciaio con Encoder	230 V. / 50 HZ - 80 W	girante	180 mm	completo di condensatore ed Encoder protezione termica
---------	-----------------------------	--------------------------	---------	--------	--

Parti elettroniche

Caratteristiche

9065062 gpec-air kit sostituzione parti elettroniche per stufe ad aria (termostato a bulbo compreso)

9065063 console comando 4 tasti con cavo flat 46x165mm

9065064 console comando 4 tasti con cavo flat 33x135mm

9065065 comando remoto slim IR 4 tasti con pile

9065066 debimetro elettronico controllo flusso aria aspirazione

9065067 depressimetro 20/30 Pa 1(0,5) A - 250

9065068 sonda fumi termocoppia L=60cm con connettore

9065069 sonda aria NTC L=60cm con connettore e porta sonda

9065070 set cablaggi standard stufe aria/acqua con terminazione mammut

9065071 prese e cordone alimentazione L. 150cm interruttore Snap-In

